



GOBIERNO DE ESPAÑA

MINISTERIO DE HACIENDA Y FUNCIÓN PÚBLICA

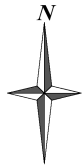
SECRETARÍA DE ESTADO DE HACIENDA

DIRECCIÓN GENERAL DEL CATASTRO



Provincia de GRANADA
Municipio de ORGIVA
Coordenadas U.T.M. Huso: 30 ETRS89

ESCALA 1:1,500

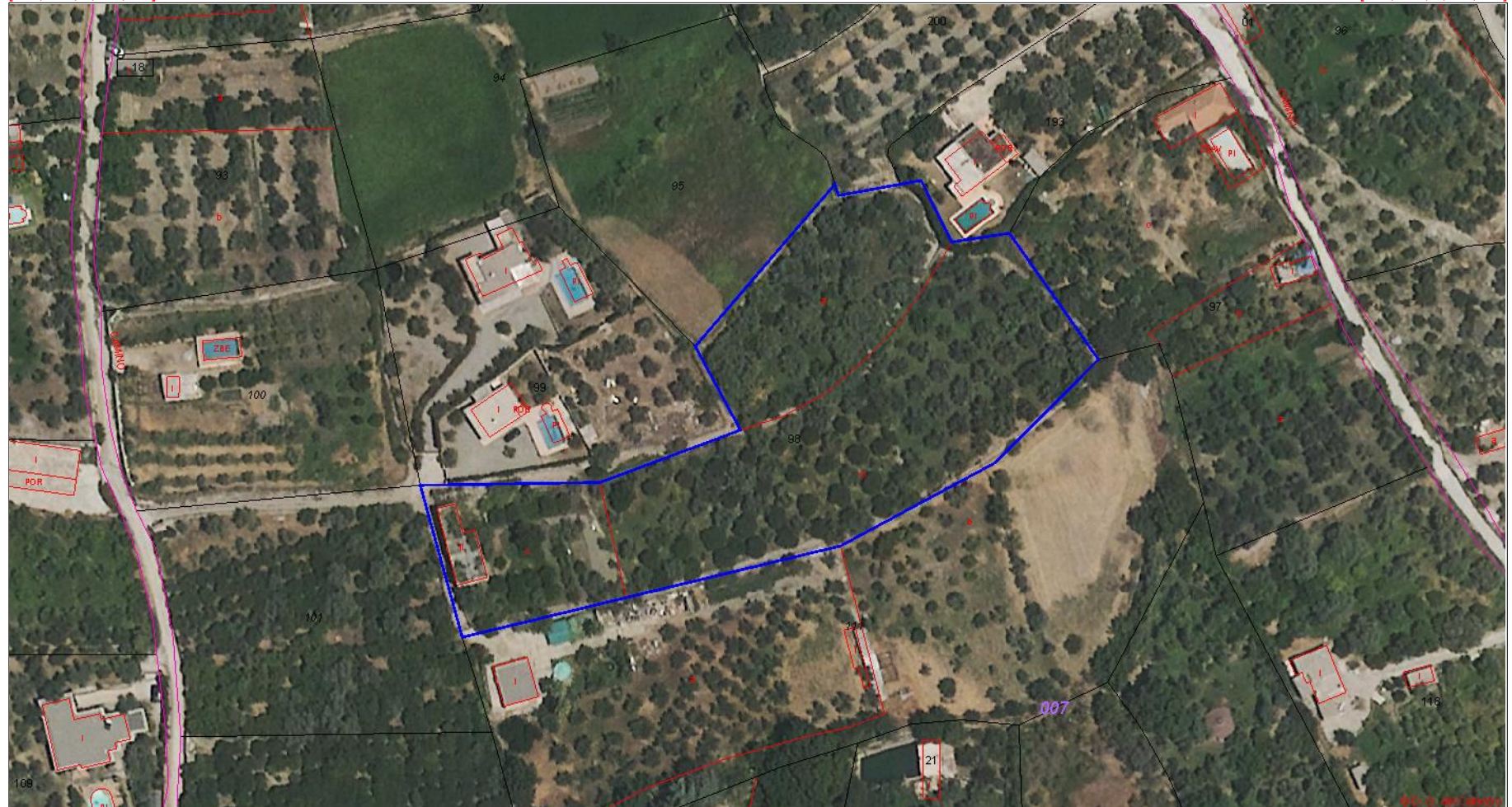


CARTOGRAFÍA CATASTRAL

Parcela Catastral: 18150A00700098

[462,692 ; 4,083,257]

[463,052 ; 4,083,257]



[462,692 ; 4,083,062]

[463,052 ; 4,083,062]